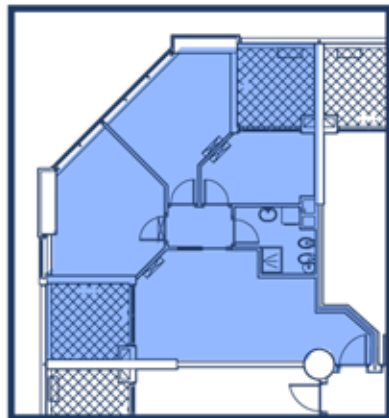


LATO ROMA



LATO MARE

LATO MONTI

LATO PIAZZA DEL POPOLO

Tipologia M

Ufficio Trilocale

Trilocale caratterizzato da finiture di alta qualità.

L'ufficio è composto da un'area accoglienza clienti, 3 camere, bagno, 2 balconi, riscaldamento autonomo. L'ufficio dispone di una deliziosa vista sul litorale che abbraccia Latina fino ad arrivare a San Felice Circeo.

Sup. Lorda 76,55 mq

Sup. Balcone 13,80 mq

Sup.Commerciale 81,15 mq



TORREPONTINA
VALORE UNICO

Ufficio Vendite:

Via Ufente, 04100 Latina

